

新北市立重慶國民中學 115 學年度技藝教育課程班招生簡章(115.1.15)

一、開設班別、上課時數、各職群課程內容：

志願代碼	職群別	課程內容	上課時數	合作學校
A	機械群 (製圖科)	1.機械識圖與製圖基礎 2.線條、正投影、三視圖繪圖練習 3.應用幾何繪圖練習 4.電腦輔助繪圖2D 【競賽：機械識圖與製圖】	(上學期) 每週三下午 每週3小時	新北高工
	動力機械群 (汽修科)	1.認識汽機車零件名稱與功能 2.汽機車引擎基本保養與調整 3.汽機車傳動系統、剎車系統檢修 4.機車實習 5.汽車實習	(下學期) 每週三下午 每週3小時	
B	電機電子群 (資訊科)	1.電之基本知識 2.導線之選用、連接與處理 3.常用電腦套裝軟體的介紹 4.電腦套裝軟體的操作 5.套裝軟體的應用 【競賽：電子、資訊應用】	(上學期) 每週三下午 每週3小時	新北高工
	電機電子群 (電機科)	1.電之基本知識 2.導線之選用、連接與處理 3.配電器具之裝置 4.家庭電器維修 5.屋內用電管線之裝配 6.低壓電機控制配線及裝置	(下學期) 每週三下午 每週3小時	
C	設計群 (美工設計科)	1. 基礎素描練習 2.插畫應用 3.POP 字體、插畫練習、海報設計 4.形態與造形(包裝盒設計) 5.構圖概說(構圖練習) 6.電腦繪圖概說、向量繪圖 【競賽：基礎描繪、電腦繪圖、設計基礎、AI 繪圖】	(上學期) 每週三下午 每週3小時	智光商工
	商業管理群 (資處商管科)	1.中英文文書處理 2.簡易記帳、現金流基本及進階實作 3.金融市場及國際貿易認識 4.商業簡報練習	(下學期) 每週三下午 每週3小時	
D	食品群 (餐飲觀光科)	1.中式米食加工 2.中式麵食加工 3.烘焙 4.西點蛋糕製等 【競賽：中式米食加工、中式麵食加工、烘焙】	(上學期) 每週四下午 每週3小時	豫章商工 或 樹人家商
	餐旅群 (餐飲觀光科)	1.中式料理 2.托盤穩定度、儀態練習 3.中式湯品 4.飲料調製 5.口布摺疊、餐桌擺設 6.雙人床鋪設等	(下學期) 每週四下午 每週3小時	
E	家政群 (美容科)	1.臉、眼、眉的美化 2.基礎彩妝 3.彩繪設計實作 4.手部指甲彩繪 5.簡易肩頸按摩操作 6.洗髮練習實作 7.基礎電鉗捲髮操作 【競賽：美容、美髮】	(上學期) 每週四下午 每週3小時	樹人家商
	表演藝術群 (表藝科)	1.表演及視覺藝術練習 2.舞蹈及戲劇表演 3.攝影技巧實務操作 4.影片剪輯入門 【競賽：舞蹈、戲劇】	(下學期) 每週四下午 每週3小時	

二、實施方式：

1. 合作式：與鄰近高職合作，預定每週到合作高職上課 3 小時。
2. 上下學期各選修一種職群，一學年修完兩種職群，同職群則以延伸課程為主。
3. 每班招收 12-28 人，男女兼收，不足 12 人不開班，新北高工限收 20 人。

三、申請資格(符合其中一項即可)

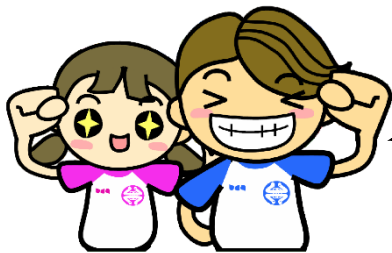
1. 喜歡動手操作，希望學習學科以外不同職群，且學習態度認真積極者。
2. 對該職群有興趣，技藝傾向明顯者。
3. 畢業後想半工半讀，分擔家庭經濟者。

四、報名方式：

115 年 4 月 1 日(星期三)起可填寫申請表(附件一)、生涯輔導表(附件二)，最遲於115 年 4 月 30 日(星期四)放學前，繳交至輔導處生涯組，逾期不受理。對於報名技藝課程若有其他疑問，歡迎洽詢本校生涯組長(29543001 轉 403)。

五、錄取比序：

若人數超過班別上限，將依志願序、性向測驗、〈健體、綜合、藝文、科技等前三學期成績〉、參加職科育樂營紀錄、生涯輔導表及生涯檔案等各項表現依序錄取。



歡迎八年級同學加入技藝教育課程！親自體驗高職職群的內容，作為將來生涯抉擇的參考唷！

【附件一】 115 學年度技藝教育課程班申請表

班級		座號		志願順位		志願代碼						
姓名		性別		第一順位								
				第二順位								
生日		年 月 日		第三順位								
國中階段是否曾參加職科育樂營隊？			<input type="checkbox"/> 有 <input type="checkbox"/> 無			若有，請列舉營隊最多三個(日期/名稱/地點) 1. _____ 2. _____ 3. _____						
性向測驗結果	項目	語文推理	數學推理	圖形推理	機械推理	空間關係	中文詞語	英文詞語	知覺速度	學業性向	理工性向	文科性向
	百分等級											
本人說明報名理由									學生簽名：			
家長意見									家長簽名：			
導師意見									導師簽名：			

備註：

※ 志願不需全部填滿。

※ 參加理由一欄請述明 1. 想參加技藝班的動機 2. 選擇該職群課程的考量。

※ 性向測驗結果請填各項之百分等級 (1~99)。

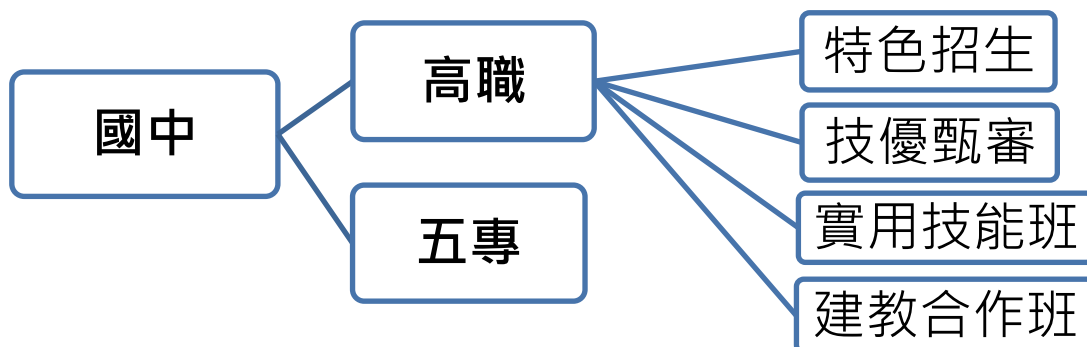
※ 請於 115 年 4 月 30 日(星期四)放學前，將申請表及生涯輔導表交至輔導處生涯組，逾時不予受理！

【附件二】

新北市重慶國民中學學生生涯輔導表

		學術性向 (高中)	職業性向 (填想要申請的職群)	
			() 職群	() 職群
個人因素	適合我的能力			
	適合我的興趣			
	適合我的個性			
	適合我的健康狀況			
環境因素	符合師長對我的期望			
	符合我未來的升學需求			
	符合我未來的工作需求			
資訊因素	我了解該群科的內容			
	若有該群科的相關問題，我能尋求解答			
總 計				
<u>輔導教師綜合意見</u>				
輔導老師綜合意見				
<input type="checkbox"/> 學生具技藝學習傾向 <input type="checkbox"/> 學生不具技藝學習傾向				
簽 章：				
<u>注意事項：</u> 1. 請依據自己符合程度，填入「0~5」的分數，5分表非常符合，0分表非常不符合。 2. 「學術性向」欄位請依據個人在校學術課程，例如：國文、英文、數學、自然、社會等課程之表現做自我評核。 3. 「職業性向」欄位依高職職群分類方式，請參考簡章後的職群簡介，填入欲就讀的 1-2 個職群，評核個人對該職群的性向程度。 4. 師長綜合意見部分，若無具體建議，請師長簽章即可。				

技藝教育學程班升學加分管道簡介



一、115 年新北市專業群科特色招生<不採計會考，3 月報名書審、4 月術科、6 月放榜>

◎書面審查：(總分 100 分，占總成績 30%)

◎術科測驗：(滿分 100 分，占總成績 70%)

<p>一、相關群科技藝技能競賽(25 分)：技藝技能競賽得名者可加分。</p> <p>二、國中技藝班(20 分)：參加九年級上學期技藝教育課程且成績及格者可加分。</p> <p>三、技藝社團及職探營隊(10 分)：縣(市)政府教育局辦理育樂營持有證明者可加分。</p> <p>四、術科測驗各群科不同，依簡章規定(多數為技藝班的內容)</p>			
學校	科別/名額	群科	學校/科別/名額
鶯歌工商	美術工藝科5 廣告設計科12 多媒體科2	新北高工	汽車科(進) 12 機械科(進) 12
三重商工	板金科5 商業經營科5 板金科(進) 25 商業經營科(進) 20	泰山高中	電子科6 電機科6 機械科6 汽車科6 電子科(進) 3 汽車科(進) 3
淡水商工	園藝科7 餐飲管理科6 控制科6 會計科6	瑞芳高工	電腦機械製圖科5 電機科5 空間測繪科7 電子科5 室內空間設計科8
樟樹實中	流行服飾科12 多媒體動畫科8	能仁家商	美容科35 餐飲管理科15 資處科 15
智光商工	多媒體設計科20 觀光科10 餐飲管理科45 機械科10 資訊科10 電子科10 資處科10	復興商工	美工科 90 廣告設計科 90 室內設計科 45 資處科 10 美術科 45
南強工商	汽車科15 資訊科10 觀光事業科10 電影科10 戲劇科10 表演藝術科15	莊敬工家	資訊科10 資處科10 美容科20 流行服飾科10 幼兒保育科10 農場經營科10 園藝科10 餐飲管理科40 多媒體動畫科10 汽車科10 影視科10 表藝科40 音樂科10
樹人家商	資訊科5 商業經營科5 表藝科5 電子商務科5 幼保科10 美容科20 影劇科5 烘焙科5 觀光科10 餐飲管理科45		

二、產特招生<不採計會考，技藝班優先錄取，5 月報名、6 月放榜>

◎須具備低收入子女、中低收入子女、失業勞工子女、特殊境遇家庭子女、育幼院童、農漁民子女、軍公教遺族、身心障礙人士子女、原住民等其中一項特殊身分可報名。

三、115 年基北區技優甄審對應科系<不採計會考，5 月報名、6 月放榜>

◎技藝競賽得名或技藝班證書 PR70 以上皆可報名

◎基北區相關科系皆會開出 2-6 個不等名額

職群別	申請相關科系	參考校別
電機電子群	電機科、機電科、控制科、資訊科、電子科、航空電子科、資料處理科、冷凍空調科、汽車科、重機科、配管科、輪機科、航海科、電影電視科、多媒體動畫科、劇場藝術科	大安高工、新北高工、三重商工、南港高工……等校有相關科系
機械群	機械科、製圖科、機電科、重機科、汽車科、板金科、模具科、鑄造科、配管科、航海科、輪機科、冷凍空調科	
動力機械科	汽車科、重機科、輪機科、機電科、板金科、機械科、製圖科、模具科、配管科、航海科、冷凍空調科	
設計職群	廣告設計科、室內設計科、圖文傳播科、美工科、美術科、製圖科、劇場藝術科、表演藝術科、戲劇科、國樂科、西樂科、舞蹈科、電影電視科、服裝科、美容科、園藝科、陶瓷工程科、多媒體設計科	大安高工、鶯歌高職、松山家商……等校有相關科系
餐旅職群	觀光事業科、餐飲管理科、食品加工科、食品科、美容科、時尚造型科、家政科、室內設計科、幼兒保育科、時尚模特兒科、烘焙科	淡水商工、鶯歌高職、三重商工、松山家商……等校有相關科系
食品職群	食品加工科、食品科、餐飲管理科、觀光事業科、家政科、烘焙科	
商業與管理職群	商業經營科、會計事務科、國際貿易科、廣告設計科、資料處理科、資訊科、室內設計科、圖文傳播科、流通管理科、餐飲管理科、美術科、觀光事業科、應用英語科、應用日語科、家政科、服裝科、流行服飾科、時尚模特兒科、電子商務科、航運管理科	
家政職群	家政科、服裝科、流行服飾科、幼兒保育科、餐飲管理科、觀光事業科、流通管理科、美術科、美術工藝科、廣告設計科、室內設計科、美容科、時尚造型科、電影電視科、多媒體動畫科、劇場藝術科、陶瓷工程科、食品加工科、食品科、時尚模特兒科、園藝科、烘焙科、照顧服務科	
藝術職群	音樂科、舞蹈科、美術科、戲劇科、國樂科、電影電視科、表演藝術科、西樂科、多媒體動畫科、劇場藝術科、影劇科	

四、五專優先免試入學<需採計會考，

但技藝班分數及格可加分>

參、五專優先免試入學-技藝優良		
技藝優良	積分採計方式	
技藝教育課程 平均總成績	90分以上者	3分
	80分以上 未滿90分者	2.5分
	70分以上 未滿80分者	1.5分
	60分以上 未滿70分者	1分

五、實用技能班<不採計會考，技藝班優先錄取，5 月報名、6 月放榜>

六、建教合作班<不採計會考，技藝班優先錄取，各職校獨立招生，7 月前皆可報名>